



Come è nato Oclean ?

Gli articoli per la pulizia delle orecchie fino ad oggi in commercio hanno da sempre avuto sistematiche critiche: bastoncini ovattati, alette di gomma, asole per cerume, ganci transluminanti, coni cerati, ecc. hanno dimostrato tutti numerose insufficienze.

L'idea di realizzare **Oclean** è nata proprio dalla ricerca accurata della soluzione per eliminare i difetti dei prodotti attuali.

Tutti sappiamo che la capacità igienica da sfregamento viene migliorata dall'uso di acqua e sapone o di altro liquido detergente.

Qualsiasi manovra di pulizia corporea e anche quella dell'orecchio, perché essa sia rapida ed efficace, necessita quindi che le impurità da eliminare siano anche esse solubilizzate ed in seguito rimosse con una manovra di sfregamento:

Contrariamente ad **Oclean**, nessun altro sistema è idoneo per un utilizzo efficace di liquidi o detergenti.

- Con i bastoncini ovattati è impossibile lavare accuratamente le orecchie facendo con abbondante schiuma di sapone. Asciutti, essi puliscono male le pareti del condotto uditivo, il cotone si sfilaccia e si stacca rapidamente dal supporto. Se poi il cotone idrofilo viene imbevuto di liquidi o saponi, i bastoncini ovattati perdono del tutto ogni utile capacità abrasiva. La mancanza di abrasività dell'ovatta non garantisce praticamente mai una adeguata rimozione delle impurità che aderiscono al condotto uditivo. Tale articolo non è quindi ideale per assicurare una qualità igienica sufficiente. Secondo i medici specialisti in Otorinolaringoiatria l'uso dei bastoncini ovattati è formalmente sconsigliato per l'igiene del condotto uditivo esterno. Per questa ragione, chiunque può leggere, su tutte le confezioni d'acquisto, che essi non sono idonei ad essere introdotti nel condotto uditivo ! Infatti, essendo in generale troppo piccoli rispetto al diametro del condotto, i bastoncini ovattati non sono sicuri: la loro pericolosità consiste nel rischio di essere quindi introdotti inavvertitamente troppo in fondo, sospingere il cerume in direzione della membrana timpanica, provocare acutissimi dolori, ferite e drammatiche perforazioni del timpano.
- L'utilizzo di un bastoncino ovattato con un rigonfiamento dell'ovatta a scopo di protezione, oggetto di recente apparizione sul mercato, non ha portato una soluzione adeguata al problema in quanto, durante l'uso, esso si appiattisce molto rapidamente e perde quindi interamente la sua funzione.
- Tutti gli oggetti rivestiti di cotone idrofilo lasciano inoltre molto sovente residui di fibre all'interno del condotto uditivo, che rendono necessario l'intervento di un medico per la loro rimozione.
- L'uso di spray auricolari, quale alternativa igienica, non riesce che raramente ad eliminare a fondo le impurità che aderiscono al condotto uditivo.
- Le alette in caucciù, le asole ed i raschietti auricolari non possono essere imbevuti di liquidi e quindi non possono solubilizzare le impurità, inoltre questi mezzi sono difficili da manipolare.
- L'uso di gancetti per cerume o dei coni cerati necessita sempre l'aiuto di una seconda persona, inoltre essi non hanno la capacità di detergere le pareti del condotto uditivo.
- Infine, tutti questi metodi non sono destinati, né sono idonei, ad essere utilizzati tutti i giorni per l'igiene personale.

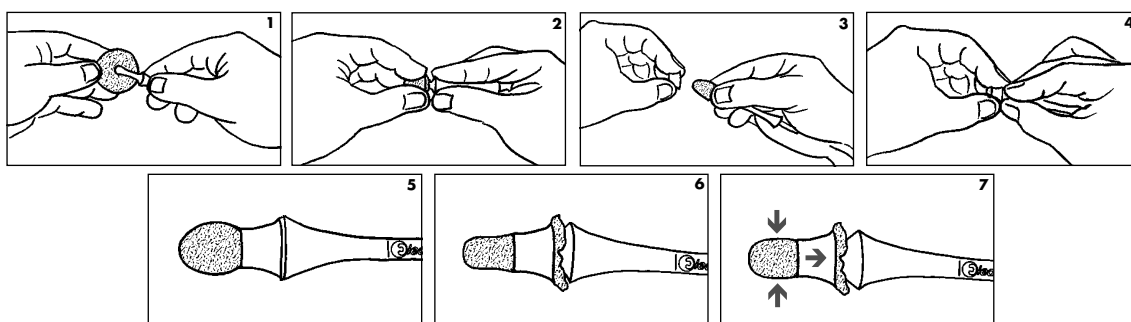
Per ovviare quindi a quanto è stato elencato, quale soluzione **ideale** dei problemi esposti, è nato **Oclean**, l'**unico** strumento finalmente capace di porre rimedio a **tutte** le insufficienze degli altri sistemi fino ad oggi in commercio ed in uso, per l'igiene delle orecchie.



Cosa é Oclean :

Oclean è il nuovo strumento per l'igiene personale che soddisfa le esigenze di una efficace, accurata e sicura igiene delle orecchie.

E' composto da una pratica impugnatura con due estremità anatomiche sulle quali possono essere fissate, per mezzo di due anelli a campana (collari), delle spugnette :
con la punta delle dita di avvolge un dischetto di spugna attorno ad una delle estremità e lo si fissa spingendo a fondo l'anello.



Le dimensioni di **Oclean** sono state studiate accuratamente. Quando correttamente montato e munito della sua spugna, **Oclean** consente una pulizia sicura del foro e del padiglione auricolare poiché non può penetrare nel fondo del condotto uditivo.

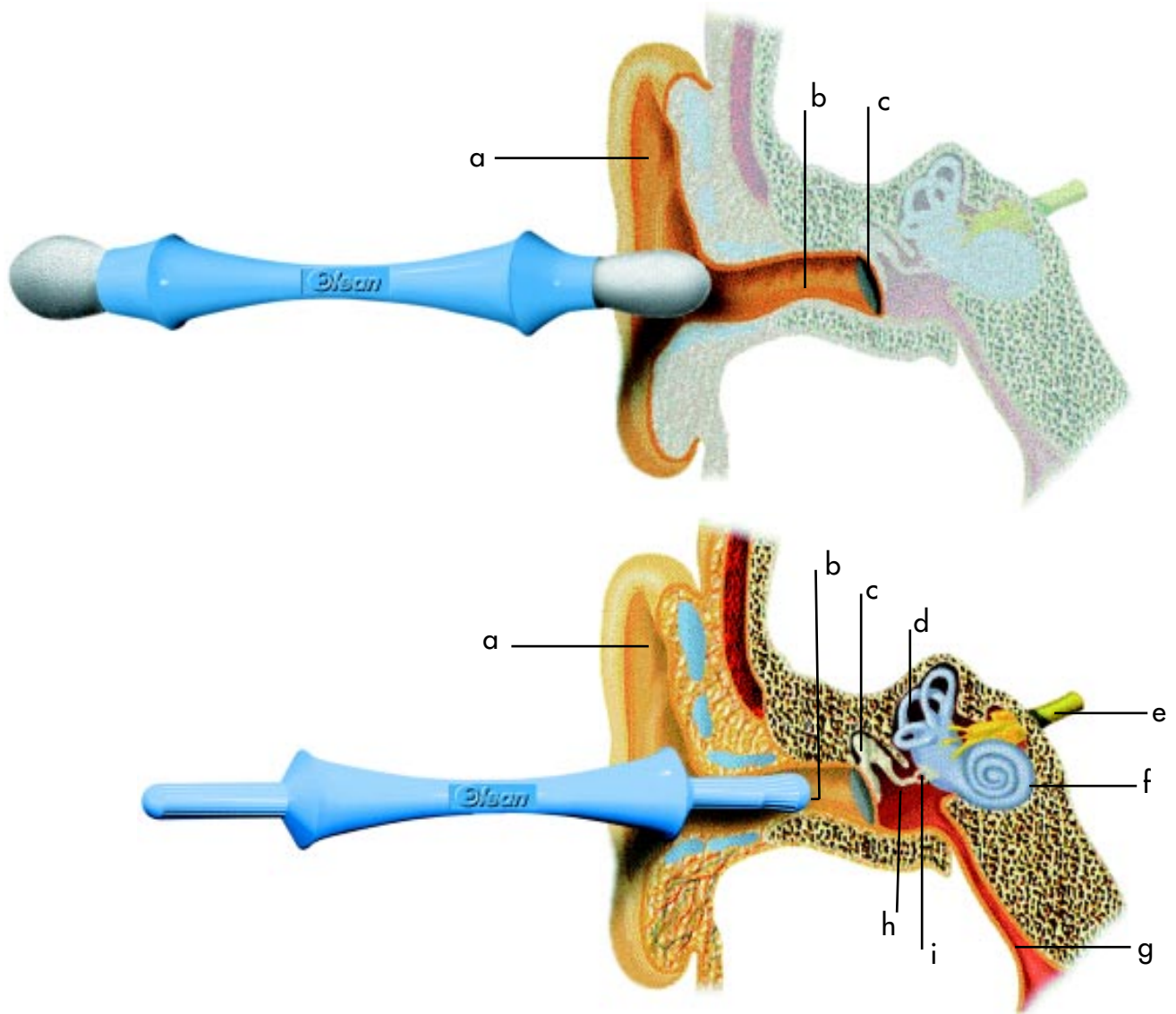
I medici specialisti in Otorinolaringoiatria, spiegano che il cerume è un prodotto fisiologico protettivo dell'orecchio esterno e che la sua rimozione è indicata solo nei 2/3 esterni del condotto uditivo :

- nel caso di una eccessiva produzione di cerume, che provochi un rapido accumulo e
- per ragioni igieniche: nel caso di odore sgradevole (presenza di batteri) e per chiare ragioni estetiche.

Essi raccomandano di evitare la rimozione del cerume nel fondo (1/3 interno) del condotto uditivo esterno se non per effettuare una eliminazione di un eccesso di cerume indurito (tappo), adiacente alla membrana del timpano.

Essi sconsigliando formalmente l'uso personale di ogni strumento che possa avvicinarsi al fondo del condotto uditivo esterno, che dovrebbe essere ripulito solo professionalmente o altrimenti comunque solo tramite un delicato lavaggio.

Essi ritengono che *Oclean* sia finalmente lo strumento idoneo per una igiene adeguata e medicalmente autorizzata delle orecchie.



- a) Padiglione auricolare
- c) Timpano
- e) Nervo acustico
- g) Tromba d'Eustachio
- i) Finestra ovale

- b) Condotto uditivo
- d) Canali semi-circolari
- f) Coclea
- h) Ossicini



Oclean si utilizza in preferenza sotto la doccia, bagnato, imbevuto di shampo o di un altro detergente.

E' ora il miglior sistema per l'igiene giornaliera delle orecchie in quanto offre numerosi vantaggi

- è sicuro, perché non raggiunge il timpano (vedi sezione dell'orecchia).
- è il solo strumento che permette l'uso di detergenti liquidi o medicinali oleosi, perché la spugna è il materiale ideale per assorbire i fluidi.
- potendolo utilizzare con abbondante schiuma di sapone e poiché idoneo per essere utilizzato sotto il costante risciacquo del getto d'acqua della doccia, esso solubilizza il cerume non lo sospinge nel fondo del condotto uditivo.
- è leggermente abrasivo, grazie alla esatta scelta della qualità della spugna, permette quindi la facile rimozione delle impurità dalle pareti uditive.
- non lascia alcun residuo, la spugna contrariamente all'ovatta non perde fibre è di facile utilizzo, una leggera rotazione è sufficiente, e non provoca inoltre alcun dolore.

Oclean ha una impugnatura ergonomica, facile da usare, anche con le mani bagnate.

Le sue spugne sono lavabili e sostituibili.

Le sue estremità sono concepite in funzione dell'anatomia dell'orecchia esterna e presentano due diametri differenti, per non penetrare troppo profondamente nell'orecchia.

Questo grazie a tre caratteristiche strutturali:

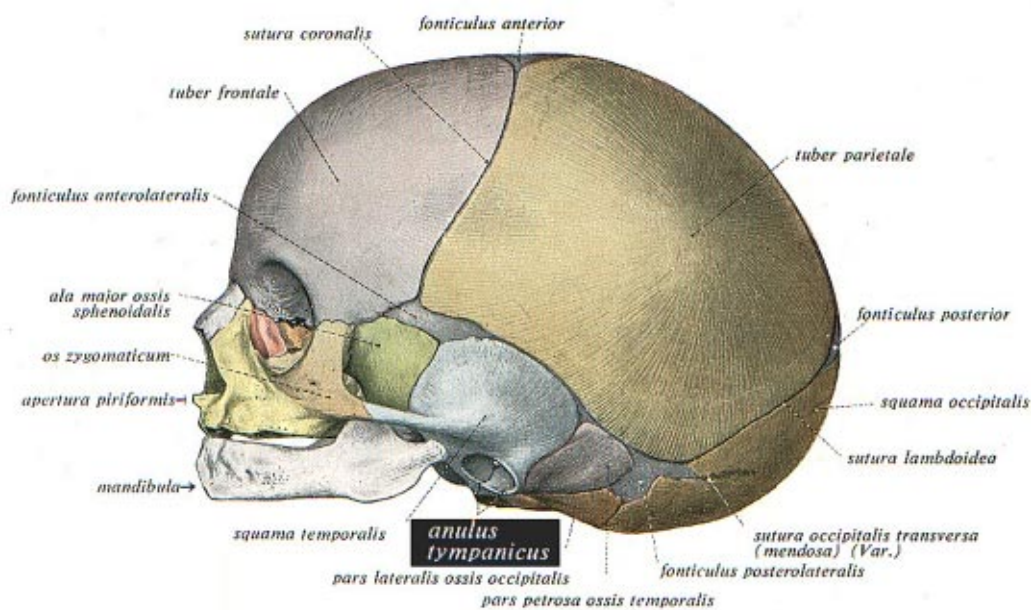
1. In primo luogo le estremità dell'impugnatura sono più corte del condotto uditivo esterno, quindi non possono raggiungere e ferire il timpano.
2. Secondariamente, l'aumentato diametro delle estremità non permette di accedere alla parte profonda e pericolosa del condotto :
Le dimensioni delle estremità d' **Oclean** sono difatti calcolate in funzione del cambiamento di direzione del condotto uditivo esterno (angolo di 25 gradi in direzione dorsale, esistente anatomicamente tra la parte esterna "intra-cartilaginea" e la parte più interna "intra-ossea").
3. E per terzo, la forma svasata degli anelli a campana è di ulteriore impedimento al raggiungimento del fondo del condotto.

Oclean non deve essere utilizzato senza la sua spugna.

Queste esatte caratteristiche strutturali impediscono quindi una penetrazione troppo profonda, del resto non necessaria, né auspicabile e persino sconsigliata.



Oclean è lo strumento moderno ideale per l'igiene delle orecchie di adulti e bambini. E' anche idoneo per la toeletta del bebè per il quale l'introduzione di qualunque oggetto nel condotto uditivo esterno è formalmente proibita : nel neonato la posizione della membrana del timpano è molto superficiale ed esterna (vedi posizione dell'anulus tympanicus). Le mamme sovente non lo sanno e rischiano di ferire molto facilmente il timpano.



Contrariamente agli altri articoli in commercio **Oclean**, essendo uno strumento sicuro, può essere utilizzato da un bambino in maniera autonoma. Essendo composto da piccoli elementi non deve essere lasciato alla portata di bimbi di meno di 3 anni.



Oclean è anche pratico per altri molteplici utilizzi :

Make-up



stendere, correggere o rimuovere un trucco dagli occhi e dal viso in modo facile. L'impugnatura di **Oclean** è ergonomica e non scivola tra le dita. Il singolo dischetto di spugna, utilizzabile separatamente, facilita la stesura e la rimozione di maschere di bellezza.

I trattamenti cutanei e l'igiene personale



pulire e trattare delle piccole zone cutanee senza lasciare residui. L'ovatta e la garza perdono sovente dei filamenti che aderiscono alla zona da trattare, al contrario, la spugna di **Oclean** è compatta. Inoltre, l'abrasività della spugna permette l'eliminazione di piccoli depositi di pelle secca (per esempio in caso di eczema del viso) e viene utilizzata in estetica per provvedere a leggeri peeling cheratolitici localizzati.

L'uso veterinario



la pulizia delle orecchie, del naso e degli occhi dei piccoli animali domestici è facilitata dalla spugna di **Oclean** che, leggermente abrasiva, permette la rimozione di impurità e la cura di piccole ferite senza dover effettuare alcuna pressione.

La pulizia di piccoli oggetti



la pulizia delle intercapedini, ad esempio le tastiere dei computers, dei telefoni, la strumentazione dei cruscotti delle auto o degli apparecchi HiFi, dei gioielli, etc.

Il bricolage



stendere collanti o pulirne i residui, ritoccare a tampone con pitture, o altro. **Oclean** non fa schizzi e non lascia peli o filamenti.

Oclean è ecologico, l'impugnatura, le spugne e tutto il suo imballaggio sono concepiti con materiali riciclabili. Non gettare **Oclean** nel WC e non disperderlo nella natura.

PRODOTTO DA : ARSLINE SA – (Svizzera) – [http:// www.oclean.ch](http://www.oclean.ch)

BREVETTO: **Oclean** è oggetto di un deposito mondiale che protegge design, marchio e logo.